

教育人員必備 退休懶人包



新竹市政府
Hsinchu City Government



月退休金起支年齡



自願退休條件

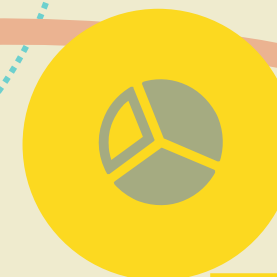
展期、減額月退休金



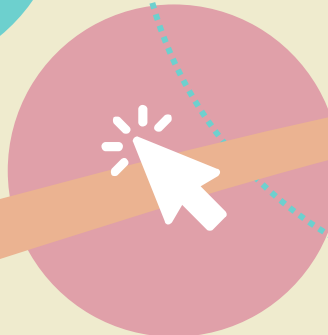
月退休金計算公式



所得替代率



過渡期間指標數





自願退休 的條件

Retirement

01

年資滿 25 年

或

02

年資滿 5 年且年滿 60 歲



月退休金起支年齡



退休年度
107-115 年

年滿 58 歲
或

符合過渡期指標數 + 年滿 50 歲



退休年度
116 年 -121 年

年滿 58 歲
或

符合過渡期指標數 + 年滿 55 歲



退休年度
122 年以後

年滿 58 歲



過渡期間 年資 + 年齡的指標數



退休年度
111 年 -115 年

✓年滿 50 歲

指標數

111 年：80
112 年：81
113 年：82
114 年：83
115 年：84



退休年度
116 年至 121 年

✓年滿 55 歲

指標數

116 年：85
117 年：86
118 年：87
119 年：88
120 年：89
121 年：90



退休年度
122 年以後

✓年滿 58 歲

不適用
指標數規定



展期及減額月退休金



年資 15 年以上，惟未達月退休金起支年齡，可採展期或減額方式請領月退休金。



展期月退休金：

先行退休，至年滿起支年齡 (58 歲) 始支給全額月退休金

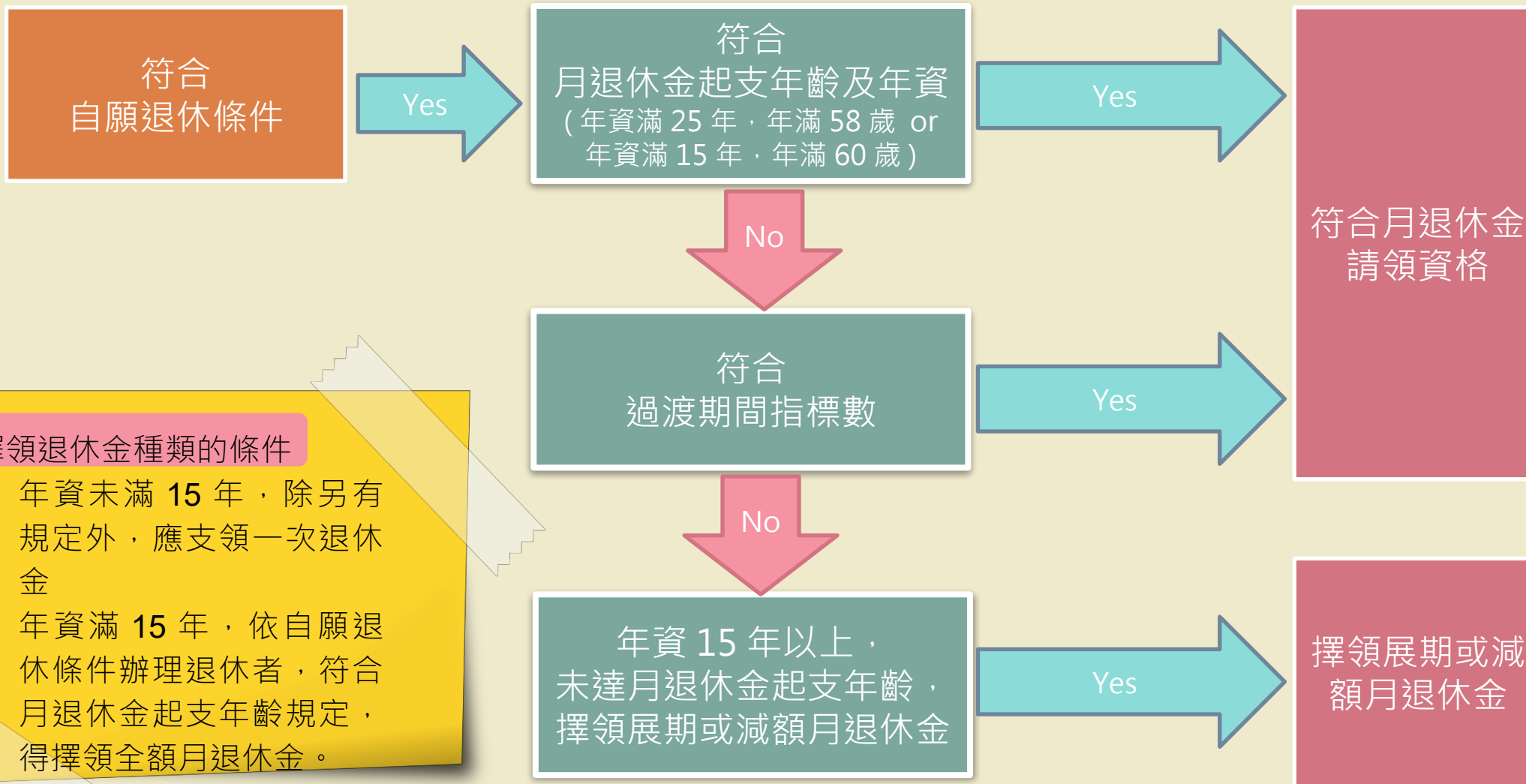


減額月退休金：

提前於年滿月退休金起支年齡 (58 歲) 前，開始領取月退休金，每提前 1 年，減發 4%，最多得提前 5 年。



教育人員是否符合請領月退休金



擇領退休金種類的條件

- ❑ 年資未滿 15 年，除另有規定外，應支領一次退休金
- ❑ 年資滿 15 年，依自願退休條件辦理退休者，符合月退休金起支年齡規定，得擇領全額月退休金。

Q

討論民國 111 年，
是否符合自願退休
及支領月退休金？



教師甲

58 歲服務滿 25 年

教師乙

55 歲服務滿 25 年

教師丙

54 歲服務滿 25 年

教師丁

52 歲服務滿 26 年

教師戊

55 歲服務滿 18 年

A

範例	甲	乙	丙	丁	戊
		58 歲 服務滿 25 年	55 歲 服務滿 25 年	54 歲 服務滿 25 年	52 歲 服務滿 26 年
自願退休條件	✓	✓	✓	✓	✗
月退休金起支年齡及年資	✓	✗	✗	✗	
過渡期間指標數		✓	✗	✗	
展期月退休金			✓	✓	
減額月退休金			✓	✗	
備註	111 年得申請自願退休，擇領月退休金或一次退休金	111 年得申請自願退休，擇領月退休金或一次退休金	111 年得申請自願退休，擇領一次退休金、展期或減額月退休金	111 年得申請自願退休，擇領一次退休金、展期月退休金	111 年不得申請自願退休



月退休金有天花板？地板？

退休所得替代率計算公式

01

月退休金天花板 = 退休所得替代率上限

退休後所領每月退休所得不得高於最後在職同等級人員每月所領俸額加計 1 倍金額之比率。



02

月退休金地板 = 最低保障金額

指公務人員委任第一職等本俸最高級之本俸額與該職等一般公務人員專業加給合計數額。

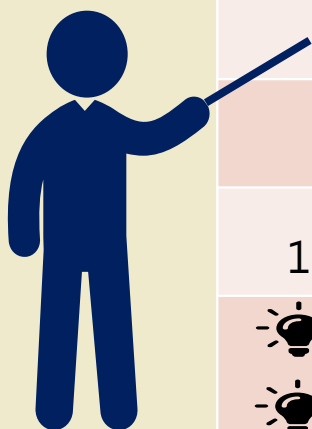


月退休金所得替代率？

年度 比率 年資	111	112	113	114	115	116	117	118
40 年	73%	71.5%	70%	68.5%	67%	65.5%	64%	62.5%
35 年	70.5%	69%	67.5%	66%	64.5%	63%	61.5%	60%
30 年	63%	61.5%	60%	58.5%	57%	55.5%	54%	52.5%
25 年	55.5%	54%	52.5%	51%	49.5%	48%	46.5%	45%
20 年	48%	46.5%	45%	43.5%	42%	40.5%	39%	37.5%
15 年以下	40.5%	39%	37.5%	36%	34.5%	33%	31.5%	30%

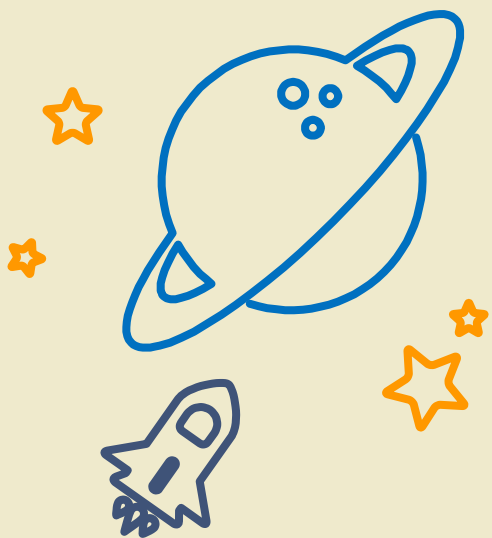
💡 年資 15 年以上 ~35 年以下，年資增加 1 年，比率多 1.5%

💡 年資超過 35 年 ~40 年以下，年資增加 1 年，比率多 0.5%





聽說退休人員的月退休金不會再隨著現職人員調薪調整？



退休人員的退休金經審定後，不再隨在職人員俸額之調整而重新計算，而是衡酌國家整體財政狀況、人口與經濟成長率、平均餘命、退撫基金準備率與其財務投資績效及消費者物價指數調整。



月退休金計算方式？

舊制年資
85.2.1 前

85.2.1


新制年資
85.2.1 後

【平均薪(俸)額 x 百分比】
+930

【平均薪(俸)額 x2】 x 百分比

1~15年：每年 5%
16~30年：每年
1%
最高 30年：90%

1~35年：每年 2%
36~40年：每年
1%
最高 40年：75%

 教育人員退休金試算：
請洽各服務機關(構)學校人事單位至 ECPA
公教人員退休撫卹試算系統試算

