

公務人員必備 退休懶人包





自願退休 的條件

Retirement

01

年資滿25年

或

02

年資滿5年且年滿60歲



月退休金起支年齡



退休年度
109年以前

年資25年，未滿30年，
為60歲

年資30年以上，為55歲



退休年度
110年-114年

110年：60歲

111年：61歲

112年：62歲

113年：63歲

114年：64歲



退休年度
115年以後

年滿65歲



過渡期間 年資+年齡的指標數

指標數計算

退休年度 - 25 = 指標數



退休年度
109年

✓年滿50歲

指標數
109年：84



退休年度
110年至114年

✓年滿55歲

指標數
110年：85
111年：86
112年：87
113年：88
114年：89



退休年度
115年至119年

✓年滿60歲

指標數
115年：90
116年：91
117年：92
118年：93
119年：94



退休年度
120年以後

不適用
指標數規定



展期及減額月退休金



年資15以上，惟未達月退休金起支年齡，可採**展期**或**減額**方式請領月退休金。

展期月退休金 (至法定月退休金起支年齡支給全額月退休金):



退休年度	109年以前	110年-114年	115年以後
起支年齡	<input type="checkbox"/> 年資25年，未滿30年者，為60歲 <input type="checkbox"/> 年資30年以上為55歲	110年：60歲 111年：61歲 112年：62歲 113年：63歲 114年：64歲	65歲

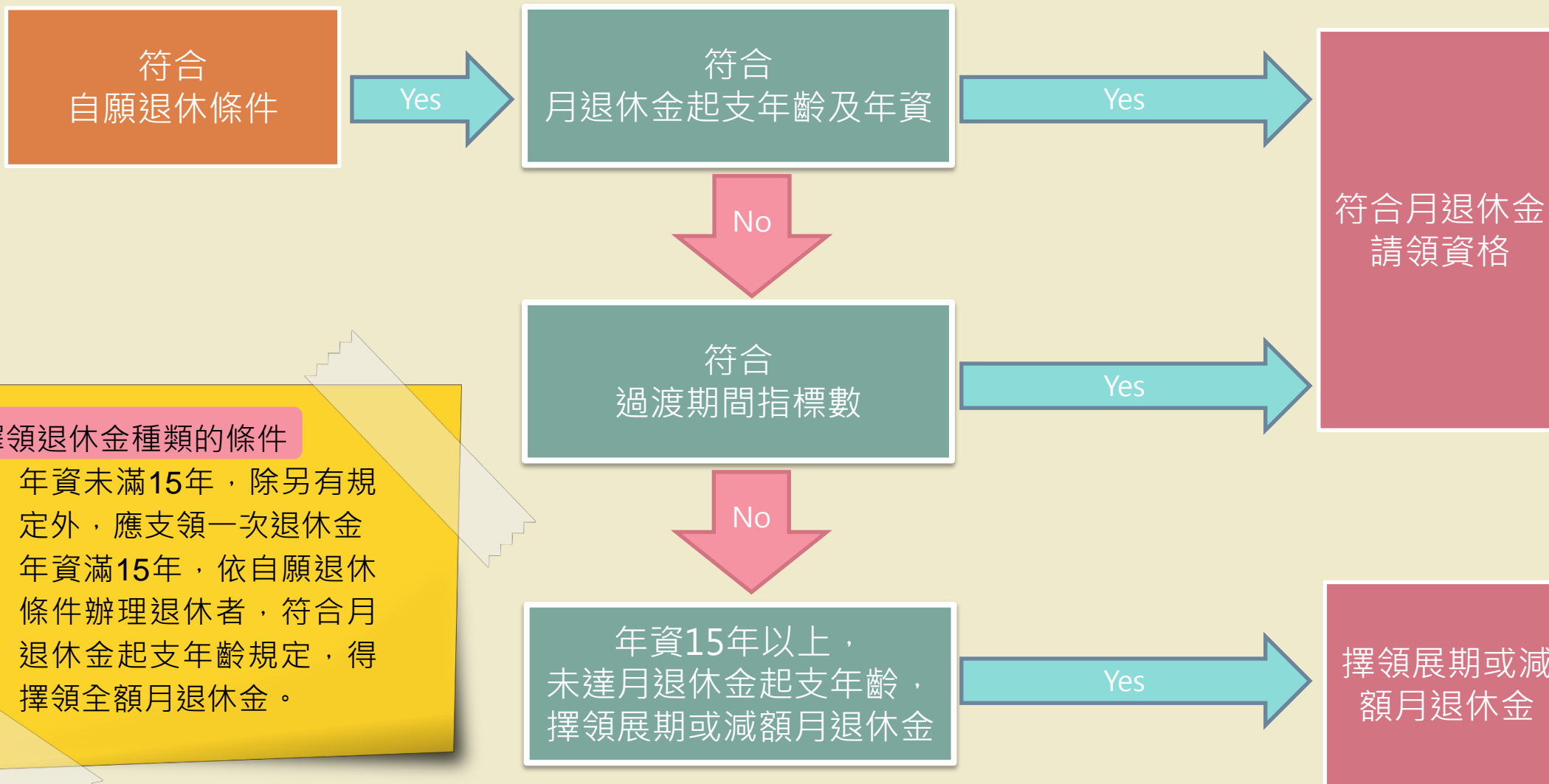


減額月退休金:

提前於年滿月退休金起支年齡前，開始領取月退休金，每提前1年，減發4%，最多得提前5年。



公務人員是否符合請領月退休金



擇領退休金種類的條件

- ❑ 年資未滿15年，除另有規定外，應支領一次退休金
- ❑ 年資滿15年，依自願退休條件辦理退休者，符合月退休金起支年齡規定，得擇領全額月退休金。

Q

討論民國109年，
是否符合自願退休
及支領月退休金？



同事甲

55歲服務滿30年

同事乙

54歲服務滿30年

同事丙

53歲服務滿30年

同事丁

50歲服務滿25年

同事戊

53歲服務滿18年

A

範例	甲	乙	丙	丁	戊
		55歲 服務滿30年	54歲 服務滿30年	53歲 服務滿30年	50歲 服務滿25年
自願退休條件	✓	✓	✓	✓	✗
月退休金起支年齡及年資	✓	✗	✗	✗	✗
過渡期間指標數	✗	✓	✗	✗	
展期月退休金		✗	✓	✓	
減額月退休金			✓	✗	
備註	109年得申請自願退休，擇領月退休金或一次退休金	109年得申請自願退休，擇領月退休金或一次退休金	109年得申請自願退休擇領一次退休金、展期或減額月退休金	109年得申請自願退休、擇領一次退休金、展期月退休金	109年不得申請自願退休



月退休金有天花板？地板？

退休所得替代率計算公式

$$\frac{\text{月退休(月補償)} + \text{優存利息(或社會保險年金)}}{\text{最後在職本(年功)俸} \times 2} \leq \text{退休所得替代率(\%)}$$

01

月退休金天花板 = 退休所得替代率上限

退休後所領每月退休所得不得高於最後在職同等級人員每月所領俸額加計1倍金額之比率。

02

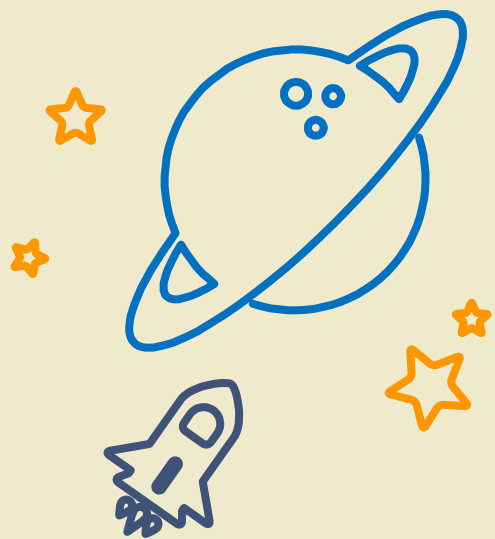
月退休金地板 = 最低保障金額

指公務人員委任第一職等本俸最高級之本俸額與該職等一般公務人員專業加給合計數額。





聽說退休人員的月退休金不會再隨著現職人員調薪調整？



退休人員的退休金經審定後，不再隨在職人員俸額之調整而重新計算，而是衡酌國家整體財政狀況、人口與經濟成長率、平均餘命、退撫基金準備率與其財務投資績效及消費者物價指數調整。



簡易試算計算月退休金的方式?



- 銓敘部全球資訊網 \ 公務人員年金改革試算器專區
- 網址：
http://iocs.mocs.gov.tw/prec al/KPC1020000/KPC1020000_frm.asp

