



# 國旅卡新制懶人包

---

109年1月1日實施

# 109年國旅新制 改了什麼？



# 國旅休假日數

14→10

超過10天之休假日數

未休→未休假加班費

已休→休假補助費(600元/日)

# 消費方式

優先

1143元/日



1600元/日

不限  
休假日

8000自行運用

+

8000觀光旅遊

# 放寬措施

配偶、直系血親  
因身心障礙、懷  
孕或重大傷病，  
均屬自行運用。

無休假或未  
達2日，酌  
給2日補助  
(3200元)

珠寶銀樓  
儲值性商品  
列入補助範圍



# 刷卡攻略

# 國旅卡補助多少？

優先

- 休假10日以上補助16000元。
- 未具休假2日酌給2日補助3200元。

| 休假  | 觀光旅遊              | 自行運用 | 總額      |
|-----|-------------------|------|---------|
| 0   | 0                 | 3200 | 3200    |
| 2   | 0                 | 3200 | 3200    |
| 5   | 0                 | 8000 | 8000    |
| 5.5 | 800               | 8000 | 8800    |
| ... | 天數x1600<br>最高8000 | 8000 | 天數x1600 |
| 10  | 8000              | 8000 | 16000   |

EX

(1)

某甲及某乙109年休假資格分別為3日及5日，換算當年休假補助費分別為4,800元及8,000元，因均未超過8,000元，爰某甲及某乙109年補助總額均屬自行運用額度。

(2)

某丙109年休假資格為7日，換算當年休假補助費總額為11,200元，因超過8,000元，爰某丙109年補助總額中8,000元屬自行運用額度；3,200元屬觀光旅遊額度。



# 觀光旅遊額度

旅行業

○○旅行社

旅宿業

○○飯店  
不含booking、trivago等第三方支付訂房網

觀光  
遊樂業

觀光遊樂業、遊樂園業、森林遊樂業、休閒農場、觀光果園、生態教育農園

交通  
運輸業

高鐵、臺鐵、機票、租車...等(無加油站業)

# 自行運用額度

各行業  
特約商店

指交通部觀光局**所有國旅卡特約商店**。

**消費前先查詢**國旅卡網站是否為特約商店(勿以特約商店標誌貼紙作為辨別標準)。

八大行業及水電瓦斯費不在開放之列

# 例外規定

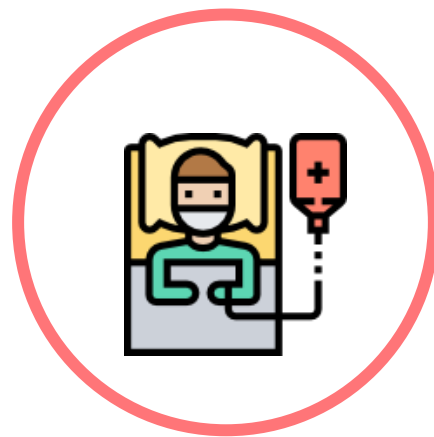
當年度本人、配偶或直系血親因身心障礙、懷孕或重大傷病無法參加觀光旅遊，經服務機關認定者，當年度補助均屬自行運用額度。



身心障礙



懷孕



重大傷病

# 交通費刷卡 不能補助的項目

## 差旅費

交通費或加油  
已申報差旅費，  
不得核銷。

## 國外旅 遊行程

向旅行社購買  
國外旅遊行程  
不得核銷。

小叮嚀！

- ① 109年依實際消費日期申請補助，不適用跨年度！
- ② 勿於執勤時間刷國旅卡！
- ③ 若以國旅卡當主力卡者，於報公帳之消費與出差旅費使用國旅卡時，不得重複請領，以免造成詐欺取財等罪。
- ④ 當年度無休假人員，如任職前在同一年度已核給補助，已核給部分應予扣除，避免重複支領。
- ⑤ 調職前之休假補助費，仍向原機關請領。
- ⑥ 新舊機關若為不同發卡銀行，請盡速重新申辦國旅卡。



想了解更多  
請洽人事處考訓科  
分機552

更多詳情Q&A



<https://www.dgpa.gov.tw/information?uid=15&pid=9902>